


Als je incheckt, wordt de OV-chipkaart gecontroleerd. Reis je in je vrij-reizen periode, dan reis je gratis. De kaartlezer herkent je product en controleert dit op geldigheid. Buiten de vrij-reizen periode reis (en betaal) je op saldo. Er wordt dan tijdelijk een instaptarief van je saldo gehaald. Hiermee worden aan het eind van de reis de reiskosten verrekend. Bij een negatief saldo kun je niet reizen. Bij het inchecken hoor je dan een andere pieptoon en brandt er een rood lampje. Je moet dan eerst saldo op de kaart zetten. Het moment van inchecken bepaalt of je de hele reis gratis of met korting reist.

 **Uitchecken**
Het is heel belangrijk dat je niet vergeet uit te checken!

Je checkt uit door de OV-chipkaart weer voor of tegen het logo op de kaartlezer te houden.

4 Stopzetten van het studentenreisproduct

Ook na je studie kun je de OV-chipkaart gebruiken Stop je met je studie? Of heb je geen recht meer op studiefinanciering? Dan heb je ook geen recht meer op het studentenreisproduct. Log in op www.duo.nl om je studentenreisproduct stop te zetten of bel met de stopzetlijn: 088-4247699 (lokaal tarief).

Let op: Je krijgt géén apart bericht van de Dienst Uitvoering Onderwijs (DUO) dat je je studentenreisproduct moet stopzetten. Doe je dit niet (of te laat), dan kost je dat € 68,- per halve maand.

Nadat je je studentenreisproduct hebt stopgezet bij DUO, moet je dit in de meeste gevallen nog bevestigen bij een ophaalautomaat. Ongeveer twee weken voordat je recht verloopt, krijg je hierover bericht. Het studentenreisproduct wordt dan automatisch geblokkeerd op de datum dat je studiefinanciering verloopt. Nadat je het stopzetten bevestigd hebt, kun je dus met je studentenreisproduct blijven reizen tot de datum dat je recht daadwerkelijk stopt. Als je studentenreisproduct is verlopen, kun je jouw persoonlijke OV-chipkaart blijven gebruiken en er bijvoorbeeld saldo of andere reisproducten op laden.

Check goed in en uit

Stap je over naar een ander vervoermiddel? Bijvoorbeeld van de tram naar de bus? Dan moet je bij de tram uitchecken en bij de bus weer inchecken. Dit geldt ook voor overstappen van de ene naar de andere vervoerder. Bijvoorbeeld van een NS-trein op een Arriva-trein.

Let op: Houd niet twee keer achter elkaar de kaart voor de kaartlezer! Dan check je in en direct weer uit. Niet ingecheckt betekent bij controle een boete!

Goed om te weten

- Reis je met je OV-chipkaart, vergeet dan niet per voertuig in- en uit te checken. Dit kan bij de poortjes of bij losse kaartlezers.
- Nadat je het studentenreisproduct op je kaart hebt geladen, kun je er in heel Nederland mee reizen. Dit geldt vanaf het moment dat je studiefinanciering ingaat, totdat je er geen recht meer op hebt.
- Als je geen recht meer hebt op studiefinanciering, moet je ook je studentenreisproduct stopzetten. Doe dit op www.duo.nl.
- Je kunt je persoonlijke OV-chipkaart ook na je studie blijven gebruiken, zolang deze nog geldig is. De geldigheidsdatum staat op de voorkant van de kaart.

Handig om te weten

Meer informatie?

Vragen?

Vragen over het gebruik van je studentenreisproduct of over de OV-chipkaart? Kijk op www.ov-chipkaart.nl, of bel de Klantenservice OV-chipkaart: 0900-0980 (€ 0,10 p.m.). Kies optie 2 voor vragen over het studentenreisproduct. Vragen over je recht op studiefinanciering en/of het studentenreisproduct? Kijk op www.duo.nl of bel met de DUO Infolijn: 050-5997755 (lokaal tarief).

OV-chipkaart kwijt of gestolen?

Bel de Klantenservice OV-chipkaart: 0900-0980 (€ 0,10 p.m.). Je kaart wordt dan binnen 24 uur geblokkeerd. De Klantenservice informeert je over de vervolgstappen.

OV-chipkaart kapot?

Check eerst bij een (oplaad)automaat of je saldo negatief is. Is dit niet het geval? Ga naar de balie van het OV-bedrijf waarbij je het laatst hebt in- en uitgecheckt om te laten controleren wat er aan de hand is. Vaak is het probleem daar snel te verhelpen en hoef je geen vervangende kaart aan te vragen. Heeft je kaart een barst of scheurtje en/of is er geen OV-balie bij jou in de buurt? Download dan het formulier Vervangen Persoonlijke OV-chipkaart via www.ov-chipkaart.nl/webwinkel/ aanvragen. Het vervangen van je kaart duurt ongeveer twee weken. In de tussentijd reis je voor eigen rekening.

Drukfouten en wijzigingen voorbehouden. Aan de informatie uit deze folder kunnen geen rechten worden ontleend. Datum van uitgifte: Januari 2012.

Gebruiksaanwijzing Studentenreisproduct

Belangrijk:

1. Ga voorzichtig met je kaart om
2. Vergeet niet uit te checken!
3. Het moment van inchecken bepaalt of je de hele reis gratis of met korting reist.

Meer weten?

Check www.studentenreisproduct.nl

Heb je vragen over je recht op studiefinanciering? Of wil je wisselen van week naar weekend of andersom? Kijk op www.duo.nl

Kaart verloren/gestolen?

Klantenservice OV-chipkaart,
0900-0980 (€ 0,10 p.m.)



Om te bewaren



Het studentenreisproduct

Als je recht hebt op studiefinanciering en geen OV-vergoeding buitenland ontvangt, heb je recht op het studentenreisproduct. Hiermee mag je gratis of met korting reizen in het openbaar vervoer in Nederland. Het studentenreisproduct is een digitaal abonnement (week- of weekendabonnement) dat je op je persoonlijke OV-chipkaart laadt bij een ophaalautomaat.

Het studentenreisproduct is persoonsgebonden en kan daarom alleen op een persoonlijke OV-chipkaart worden geladen. Dit is een OV-chipkaart met jouw geboortedatum, naam en pasfoto. Je geeft zelf aan voor welk OV-chipkaartnummer het studentenreisproduct moet worden klaargezet. Jouw persoonlijke OV-chipkaart mét het studentenreisproduct is je geldige vervoerbewijs. Je kunt er vanaf de ingangsdatum van je studiefinanciering mee reizen in heel Nederland.

Met korting of vrij reizen

Weekabonnement

- Vrij reizen van maandag 04.00 uur tot zaterdag 04.00 uur (behalve op feestdagen en van 16 juli 04.00 uur tot 16 augustus 04.00 uur).
- Vrij reizen op Goede Vrijdag.
- Korting van zaterdag 04.00 uur tot maandag 04.00 uur.
- Korting op feestdagen van 04.00 uur tot 04.00 uur de volgende dag.
- Korting van 16 juli 04.00 uur tot 16 augustus 04.00 uur.

Weekendabonnement

- Vrij reizen van vrijdag 12.00 uur tot maandag 04.00 uur.
- Vrij reizen op feestdagen van 04.00 uur tot 04.00 uur de volgende dag.

Neem mee!

- Vrij reizen op Goede Vrijdag.
- Vrij reizen vanaf 12.00 uur op 21 en 29 april, 4 mei en 1 juni.
- Korting op maandag vanaf 04.00 uur, op dinsdag t/m donderdag vanaf 09.00 uur en op vrijdag van 09.00 tot 12.00 uur.

Feestdagen

Zondag 1 januari (nieuwjaarsdag), zondag 8 april (eerste paasdag), maandag 9 april (tweede paasdag), maandag 30 april (Koninginnedag), zaterdag 5 mei (Bevrijdingsdag), donderdag 17 mei (Hemelvaartsdag), zondag 27 mei (eerste pinksterdag), maandag 28 mei (tweede pinksterdag), dinsdag 25 december (eerste kerstdag), woensdag 26 december (tweede kerstdag).

Weekabonnement:

Vrij reizen: van maandag 04.00 uur tot zaterdag 04.00 uur (behalve op feestdagen en van 16 juli 04.00 uur tot 16 augustus 04.00 uur), op Goede Vrijdag (6 april).
Korting: van zaterdag 04.00 uur tot maandag 04.00 uur, op feestdagen van 04.00 uur tot 04.00 uur de volgende dag, van 16 juli 04.00 uur tot 16 augustus 04.00 uur.

Weekendabonnement:

Vrij reizen: van vrijdag 12.00 uur tot maandag 04.00 uur, op feestdagen van 04.00 uur tot 04.00 uur de volgende dag, op Goede Vrijdag (6 april), vanaf 12.00 uur op donderdag 5 april en woensdag 16 mei.
Korting: op maandag vanaf 04.00 uur, op dinsdag tot en met donderdag vanaf 09.00 uur en op vrijdag van 09.00 tot 12.00 uur.

Feestdagen:

Nieuwjaarsdag (1 jan), 1e en 2e Paasdag (8 & 9 april), Koninginnedag (30 apr), Bevrijdingsdag (5 mei), Hemelvaartsdag (17 mei), 1e en 2e Pinksterdag (27 & 28 mei), 1e en 2e Kerstdag (25 & 26 dec).

Niet vergeten!

Het studentenreisproduct ophalen

1 Studentenreisproduct op je OV-chipkaart laden

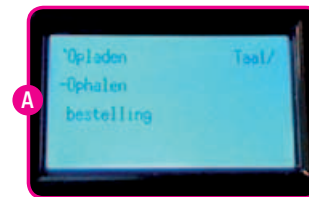
Het studentenreisproduct staat niet automatisch op je persoonlijke OV-chipkaart. Dat moet je zelf doen. Je kunt je studentenreisproduct ophalen vanaf de 15^e van de maand, voordat je recht op studiefinanciering ingaat. Log in op www.duo.nl om te zien wanneer dat is. Je kunt vervolgens met het studentenreisproduct reizen vanaf het moment dat je studiefinanciering ingaat.

Hoe werkt het ophalen van je studentenreisproduct?

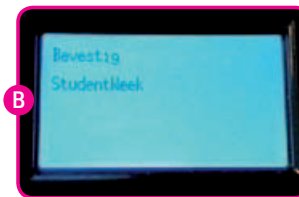
Je haalt je studentenreisproduct snel en eenvoudig op bij een van de ophaalautomaten. Op www.ov-chipkaart.nl/adresvinder vind je de ophaalautomaten bij jou in de buurt. Op www.studentenreisproduct.nl vind je een online demonstratie van het ophalen van je reisproduct. Ook kun je daar zien hoe je saldo op de kaart laadt.

Zo haal je je studentenreisproduct op

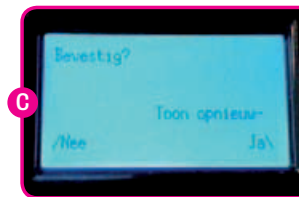
- Steek je persoonlijke OV-chipkaart in de pasinvoer met het OV-chipkaartlogo.
- Het huidige saldo op de kaart verschijnt in beeld.



A



B



C

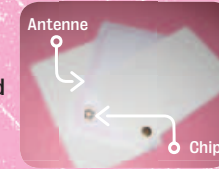
Getoonde beeldscherm kan enigszins afwijken.

Wees er zuinig op!

De OV-chipkaart: een kaart om zuinig op te zijn.

Voorom schade aan je OV-chipkaart!

Je persoonlijke OV-chipkaart bevat een gevoelige chip en antenne die allebei onzichtbaar zijn. Dus het is belangrijk om er voorzichtig mee om te gaan. Bewaar de kaart in je portemonnee of in een hard hoesje. Dus niet in je achterzak. Zo voorkom je onnodige schade. Het aanvragen van een vervangende kaart duurt twee weken. In de tussentijd reis je voor eigen rekening.



2 Saldo laden

Als je met je studentenreisproduct reist buiten de vrij-reizen periode reis je op saldo. Als je bij het instappen incheckt en bij het uitstappen uitcheckt, reken je de reis automatisch af. Zorg dus voor voldoende saldo op de kaart als je in de kortingsuren reist. Bij het reizen op saldo moet je minimaal € 4,- op je kaart hebben geladen. Dit bedrag is gelijk aan het instaptarief. Bij de trein is dit minimaal € 10,-.

Saldo opladen kan bij alle automaten in het openbaar vervoer met een OV-chipkaartlogo. En ook bij de ophaal-/oplaadautomaten in tabakszaken en supermarkten.

Tip: Meld je aan voor Mijn OV-chipkaart op www.ov-chipkaart.nl en vraag 'automatisch opladen' aan. Dan staat er automatisch altijd voldoende saldo op je kaart. Zorg wel voor voldoende saldo op je bankrekening! Op Mijn OV-chipkaart kun je ook de producten op je kaart bekijken, en je reisgegevens. Je moet hiervoor wel toestemming geven.

Reizen met het studentenreisproduct

Heb je een persoonlijke OV-chipkaart en staat er een geldig studentenreisproduct op? Dan ben je klaar om met het openbaar vervoer te reizen.

Reizen met het studentenreisproduct is heel eenvoudig. Het product is geldig, zolang je recht hebt op studiefinanciering. Als je instapt, check je in. Als je uitstapt, check je uit.

3 Hoe werkt in- en uitchecken? Waar moet ik in- en uitchecken?

In heel Nederland is in- en uitchecken met je studentenreisproduct verplicht: in bus, tram, trein en metro. Ook in je vrij-reizen periode. Bij NS mag je in de kortingsuren ook nog een papieren kaartje kopen. In dat geval check je niet in en uit. Meer informatie kun je vinden bij het OV-bedrijf waarmee je reist.

Ga je de grens over?

Reis je van of naar het buitenland met de trein? Check dan niet in en uit. In het buitenland kan dit namelijk niet. Koop op www.nshispeed.nl of bij de NS-kaartautomaat een papieren kortingskaartje vanaf je opstapstation, of - in je vrij-reizen periode - voor het buitenlandse deel van je reis.

Inchecken

Houd de OV-chipkaart voor of tegen het OV-chipkaartlogo op de kaartlezer. Als het inchecken is gelukt, hoor je een pieptoon en brandt er een groen lampje. Op het beeldscherm zie je een incheckboodschap. Check je in bij een poortje, dan gaat het poortje open als het is gelukt.

